

Christmas Medley

BASSON

Lorenzo Pusceddu

Allegro moderato (brillante) ♩ = 108-112
"ALLELUJA" (G.F. Haendel)
(brillante)

"ADESTE FIDELES" (Trad.)
(espressivo)

8 *tutti* *f* *mf*

16 *f* *3* *"DECK THE HALLS" (Trad.)*
♩ = ♩ (spiritoso)

26 *p* *crescendo*

35 *f* *diminuendo* *mf* *rallentando* *a tempo* *"STILLE NACHT" (F. Glöckner)*
(espressivo) *3*

46 *mf* *3* 1. 2.

59 *mf* *rall.* *a tempo* *rall.* *3* *p*
Allegro (spiritoso) (♩ = 128-132)
"GOOD KING WENCESLAS" (Trad.)

72 *mf* *rall.* *a tempo* *♩ = ♩ (sciolto)*
"GLORIA IN EXCELSIS DEO" (Trad.)

82 *f* *mf*

91 *p* *mf*

99 *mf* *3* *"TOCHTER ZION" (G.F. Haendel)*
(nobilmente)

109



117



125



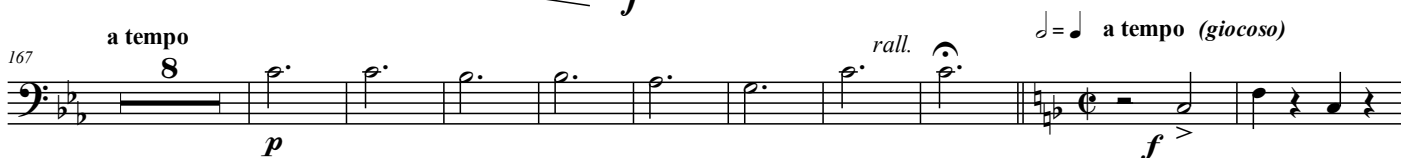
(espressivo)
"GREENSLEEVES" (Trad.)



154



167



"JINGLE BELLS"
(J. Pierpont)



194



203



212



221



Allegro moderato (brillante) ♩ = 108-112
"ALLELUJA" (G.F. Haendel)

230

